

Linha

Oftalmológica

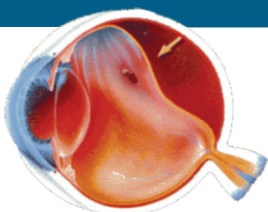
Conheça algumas das vantagens que a Linha Oftalmológica da Medicone pode oferecer:

- ▶ Produtos produzidos com silicone implantável, garantindo segurança ao paciente facilitando o processo de cicatrização dos tecidos do globo ocular;
- ▶ Produtos fisiologicamente inerte e hipoalergênicos, colaborando com as boas práticas médicas e de enfermagem;
- ▶ O implante é feito em caráter permanente;
- ▶ O implante é fornecido Esterilizado por Óxido de Etileno.

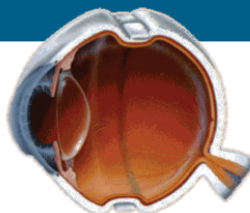
Implantes Oftalmológicos para Descolamento de Retina

Utilizados em cirurgia de retinopexia para reposicioná-la e fixá-la à esclera, estimulando sua cicatrização. Usados também em vitrectomia.

Aplicação



**Descolamento
de retina**



**Retina com aplicação
do Implante de
Silicone Medicone**



Implantes Oftalmológicos Banda e Trilho



Os implantes oftalmológicos Banda e Trilho são utilizados individualmente ou em conjunto, sendo:

- Banda – para fixação do trilho ou pneu;
- Trilho – desenvolvido para aumentar a ação da banda e facilitar a fixação.

Registro na Anvisa: 80020550013

Banda (comprimento - 125mm)



Trilho (comprimento - 125mm)



Implante Oftalmológico Pneu



Possui o formato de pneu e têm suas definições também conhecidas pelas suas formas as quais indicamos:

- Simétrico côncavo ou côncavo interno: 7277 - 7279
- Assimétrico côncavo ou côncavo interno: 7276 - 7280
- Biconvexo ou convexo interno: 7287

Registro na Anvisa: 80020550014

Pneu (diâmetro externo - 31,7mm)

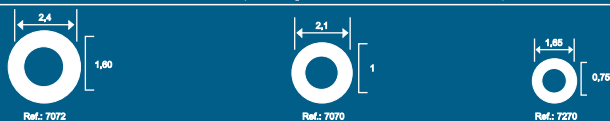


Implante Oftalmológico Luva Sleeve e Esponja

- Luva – fixação da banda quando feita a introflexão.
- Esponja – utilizadas para introflexão escleral conforme técnica e preferência do cirurgião.

Registro na Anvisa: 80020550015

Sleeve (comprimento - 125mm)



Esponja (comprimento - 125mm)



Implante Oftalmológico Tubo Lacrimal

O implante oftalmológico Tubo Lacrimal é utilizado para a reconstituição do canal lacrimal.

Registro na Anvisa: 80020550015

Condições Específicas sobre a utilização dos Implantes:

PRÓTESE BANDA 7040 – Padrão para o TRILHO 7032 e possível de utilizar-se com todos os PNEUS.

PRÓTESE BANDA 7240 – Padrão para todos os PNEUS e TRILHOS 7219 / 7220.

PRÓTESE BANDA 7042 – Esta referência possui uma largura de 4 mm e o Sleeve que mais se aproxima é o Ref 7072 que possui um Ø 2,4 mm.

PRÓTESE BANDA 7240 - Esta referência possui uma largura de 2,5 mm e o Sleeve que mais se aproxima é o Ref 7070 que possui um Ø 2,1 mm.

TRILHO 7219 - Esta referência possui uma largura interna de 2,5 mm e o Sleeve que mais se aproxima é o Ref 7070 que possui um Ø 2,1 mm.

Tubo Lacrimal (comprimento - 125 e 500mm)

